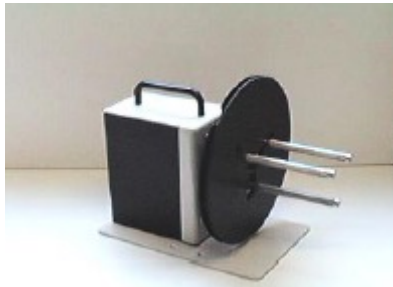
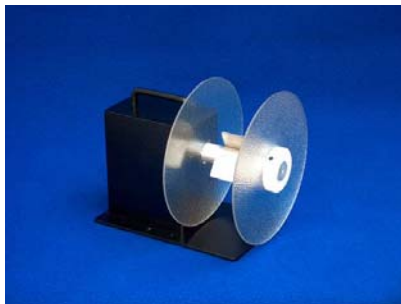


## MINI-CAT



MC-11 mit verstellbarem Kern



MC-10 Standard



MC-11 mit Option Materialführung MC-10-APG

- Aufwicklung bis 220mm Außendurchmesser
- stufenlos verstellbarer Kerndurchmesser von 25mm bis 101mm (MC-11)
- MC-10 Kerndurchmesser 76mm, optional 38, 40, 44 oder 70mm
- Materialbreite max. 115mm
- Rechts-/ Linkslauf
- automatische Anpassung an die Druckgeschwindigkeit des Druckers bis max. 250mm/sec.
- einfachste Installation und Betrieb
- 3 Jahre Garantie

Spezifikationen	MC-11	MC-10
<b>Rollen-Außendurchmesser</b>	max. 220 mm	max. 220 mm
<b>Kerndurchmesser</b>	25mm bis 101mm stufenlos verstellbar	Kern Ø 76mm (3")
<b>Materialbreite</b>	115mm	125mm
<b>Rollengewicht</b>	max. 3,9	
<b>Geschwindigkeit</b>	Automatische Anpassung an Druckgeschwindigkeit des Druckers max. 250mm/sec.	
	Rechts-/ Linkslauf	
<b>Option</b>	MC-10-APG Materialführung	
<b>Spannungsversorgung</b>	Externes Netzteil 220V 50Hz 10VA CE/UL	
<b>Arbeitstemperatur</b>	+5°C bis +35°C	
<b>Lagertemperatur</b>	-20°C bis +70°C	
<b>Luftfeuchtigkeit</b>	45% bis 75%, nicht kondensierend	
<b>Steuerung</b>	Wippenschalter für EIN/ AUS	

Technische Änderungen und Irrtümer vorbehalten. Alle Marken- und Produktnamen sind eingetragene Warenzeichen der jeweiligen Hersteller.

- Die Etikettenaufroller bieten die simple Lösung für alle Anwender, die bedruckte Etiketten direkt nach dem Druckvorgang für weitere Arbeitsgänge wieder aufrollen wollen.
- Dabei bleibt es den Anwender überlassen, ob er die Etiketten mit der bedruckten Seite nach innen oder außen aufwickelt.
- Der spezielle wartungsfreie Motor ermöglicht die automatische Anpassung an die Druckgeschwindigkeit des Druckers.
- Auf diese Art und Weise kann der Anwender das System ohne Kontrolle arbeiten lassen.